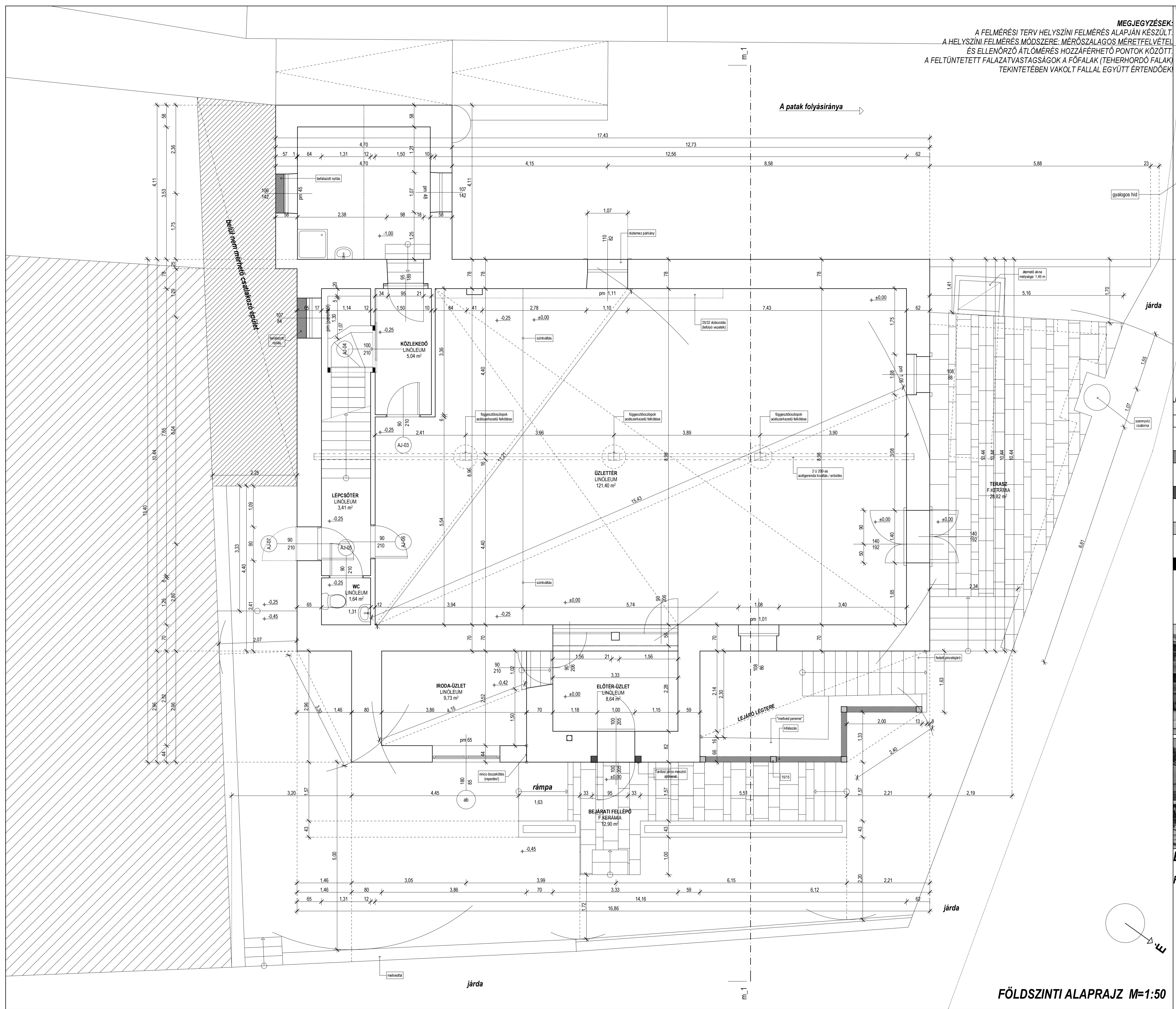


**MEGJEGYZÉSEK:**  
 A FELMÉRÉSI TERV HELYSZINI FELMÉRÉS ALAPJÁN KÉSZÜLT.  
 A HELYSZINI FELMÉRÉS MÓDSZERE: MÉRŐSZALAGOS MÉRÉTFELVÉTEL  
 ÉS ELLENŐRZŐ ÁTLÓMÉRÉS HOZZAFÉRHETŐ PONTOK KÖZÖTT.  
 A FELTÜNTETETT FALAZATVASTAGSÁGOK A FÓFALAK (TEHERHORDÓ FALAK)  
 TEKINTETÉBEN VAKOLT FALLAL EGYÜTT ÉRTENDŐEK.

Bmf: 130,1 m  
 gyaloghíd jároszínje



- JELMAGYARÁZAT:**
- FALAZOTT SZERKEZETEK (VEGYES KŐ-TEGLA, TEGLA, EGYÉB)
  - BEFALAZOTT NYÍLÁSOK ANYAGA: KERÁMIA TEGLA, YTONG
  - KŐ SZERKEZET - AJTÓ KERETEZÉSEK (TARDOSI PIROS MÉSzkő)
  - KIBONTOTT (LÁTSZÓ) FA SZERKEZET (VÖRÖSFENYŐ)
  - ACÉL SZERKEZET



**É-03 JÓZSEF-MALOM (1777 - Fellner Jakab) FELMÉRÉSI TERVDOKUMENTÁCIÓ**

TATA, ALKOTMÁNY UTCA 6.  
 HRSZ.: 3150.  
 TULAJDONOS: ESSŐSY ÁKOS  
 FELMÉRÉST KÉSZÍTETTE:  
 TÓBIÁS ÉPÍTÉSZ IRODA KFT.  
 TÓBIÁS TAMÁS OKL. ÉPÍTÉSZ  
 VEZETŐ TERVEZŐ  
 É/1-11-0253  
 DÁTUM: 2013. MÁJUS-JÚNIUS HÓ

**FÖLDSZINTI ALAPRAJZ M=1:50**