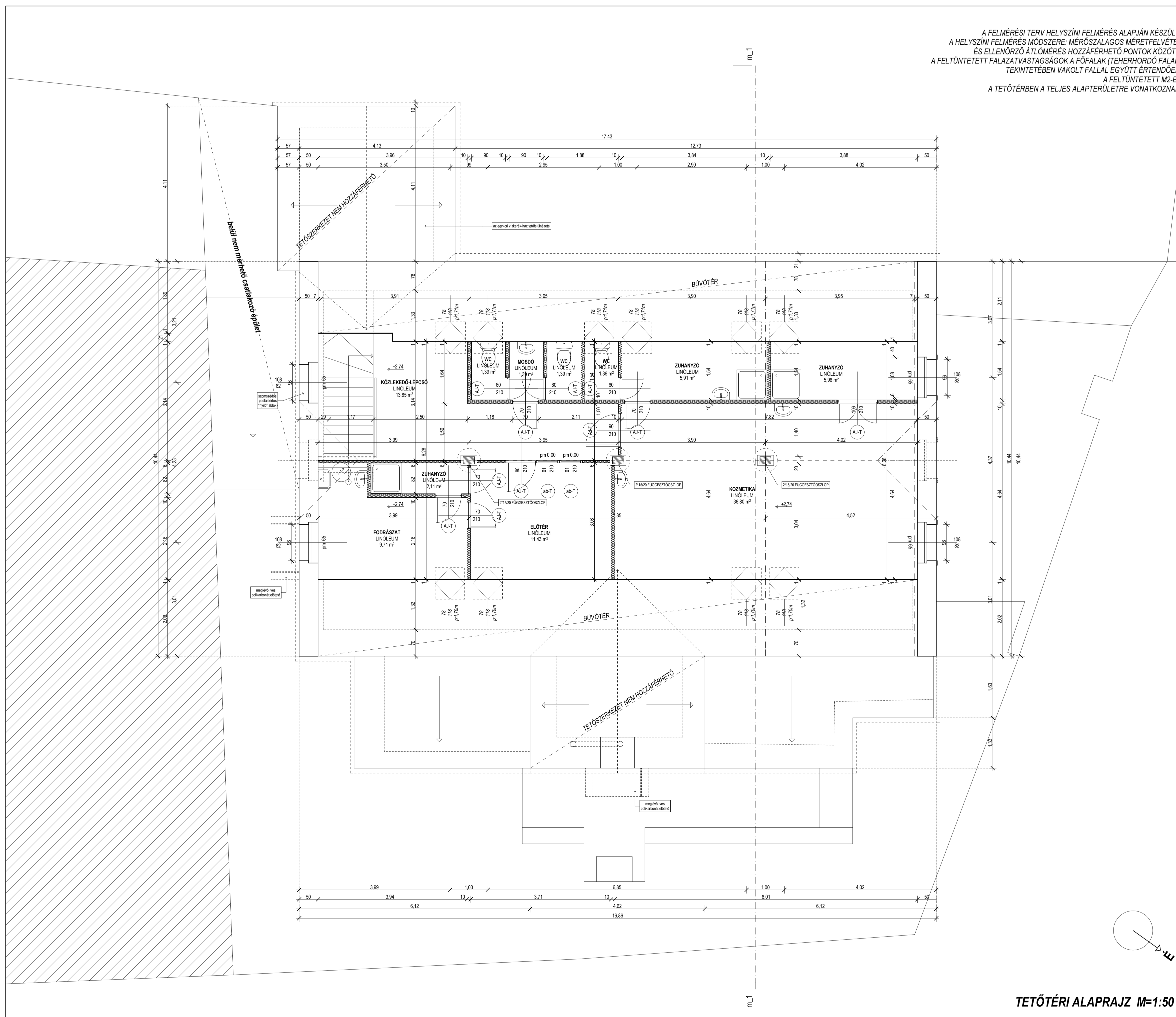


A FELMÉRÉSI TERV HELYSZINI FELMÉRÉS ALAPJÁN KÉSZÜLT.
 A HELYSZINI FELMÉRÉS MÓDSZERE: MÉRŐSZALAGOS MÉRETFELVÉTEL
 ÉS ELLENŐRZŐ ÁTLÓMÉRÉS HOZZAFÉRHETŐ PONTOK KÖZÖTT.
 A FELTÜNTETETT FALAZATVASTAGSÁGOK A FÓFALAK (TEHERHORDÓ FALAK)
 TEKINTETÉBEN VAKOLT FALLAL EGYÜTT ÉRTENDŐEK.
 A FELTÜNTETETT M2-EK
 A TETŐTÉRBEN A TELJES ALAPTERÜLETRE VONATKOZNAK.



- FELMAGYARÁZAT:**
- FALAZOTT SZERKEZETEK (VEGYES KŐ-TÉGLA, TÉGLA, EGYÉB)
 - BEFALAZOTT NYÍLÁSOK ANYAGA: KERÁMIA TÉGLA, YTONG
 - KŐ SZERKEZET - AJTÓ KERETEZÉSEK (TARDOSI PIROS MÉSzkŐ)
 - KIBONTOTT (LÁTSZÓ) FA SZERKEZET (VÖRÖSFENYŐ)
 - ACÉL SZERKEZET
 - GIPSZKARTON FAL (10-ES, 6-OS)



É-04 JÓZSEF-MALOM
 (1777 - Fellner Jakab)
 FELMÉRÉSI TERVDOKUMENTÁCIÓ

TATA, ALKOTMÁNY UTCA 6.
 HRSZ.: 3150.
 TULAJDONOS: ESSŐSY ÁKOS
 FELMÉRÉST KÉSZÍTETTE:
 TÓBIÁS ÉPÍTÉSZ IRODA KFT.
 TÓBIÁS TAMÁS OKL. ÉPÍTÉSZ
 VEZETŐ TERVEZŐ
 É/1-11-0253
 DÁTUM: 2013. MÁJUS-JÚNIUS HÓ

TETŐTÉRI ALAPRAJZ M=1:50