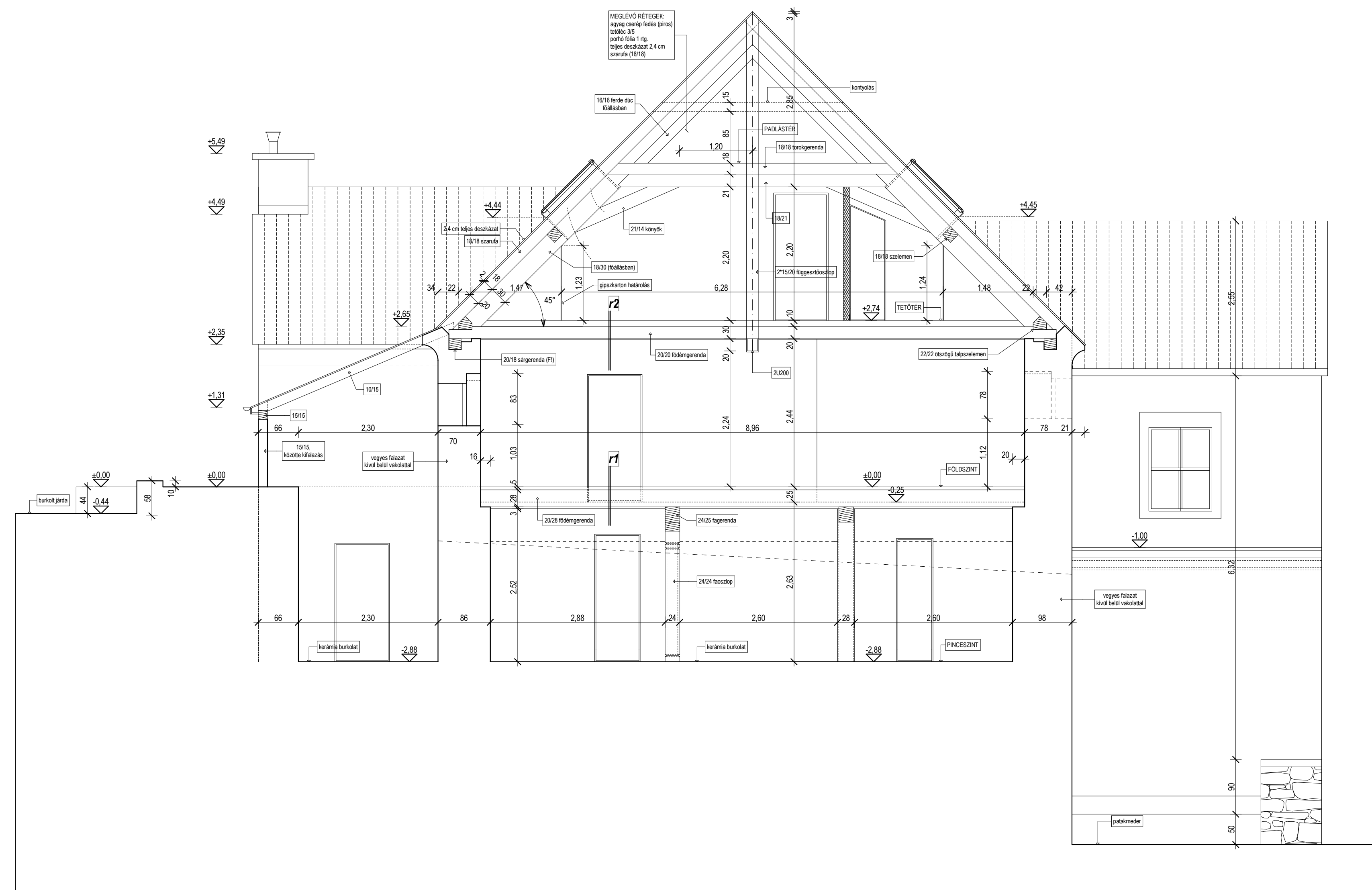


A FELMÉRÉSI TERV HELYSZÍNI FELMÉRÉS ALAPJÁN KÉSZÜLT.  
 A HELYSZÍNI FELMÉRÉS MÓDSZERE: MÉRŐSZALAGOS MÉRETFELVÉTEL  
 ÉS ELLENŐRZŐ ÁTLÓMÉRÉS HOZZÁFÉRHETŐ PONTOK KÖZÖTT.  
 A FELTÜNTETETT FALAZATVASTAGSÁGOK A FŐFALAK (TEHERHORDÓ FALAK)  
 TEKINTETÉBEN VAKOLT FALLAL EGYÜTT ÉRTENDŐEK.



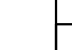


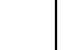
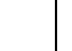
m\_1 METSZET M=1:50

**RÉTEGRENDEK:**

r1  
 linóleum burkolat  
 ragasztó  
 palló járóléület 5 cm  
 20/28 fagerenda (födém tartószerkezet)  
 (közötte közetgyapot hőszigetelés)  
 fólia 1 rtg.  
 fa lambéria burkolat

r2  
 linóleum burkolat  
 ragasztó  
 2\*5 cm palló járóléület  
 20/20 fa födémgerenda  
 (közötte közetgyapot)  
 fólia 1 rtg.  
 műanyag lambéria burkolat

**JELMAGYARÁZAT:**

-  FALAZOTT SZERKEZETEK  
(VEGYES KŐ-TÉGLA, TÉGLA, EGYÉB)
-  BEFALAZOTT NYÍLÁSOK ANYAGA:  
KERÁMIA TÉGLA, YTONG
-  KŐ SZERKEZET - AJTÓ KERETEZÉSEK  
(TARDOSI PIROS MÉSZEKŐ)
-  KIBONTOTT (LÁTSZÓ)  
FA SZERKEZET (VÖRÖSFENYŐ)
-  ACÉL SZERKEZET



**É-05 JÓZSEF-MALOM**  
 (1777 - Fellner Jakab)  
 FELMÉRÉSI TERVDOKUMENTÁCIÓ

TATA, ALKOTMÁNY UTCA 6.  
 HRSZ.: 3150.  
 TULAJDONOS: ESSÖSY ÁKOS  
 FELMÉRÉST KÉSZÍTETTE:  
 TÓBIÁS ÉPÍTÉSZ IRODA KFT.  
 TÓBIÁS TAMÁS OKL. ÉPÍTÉSZ  
 VEZETŐ TERVEZŐ  
 É/1-11-0253

DÁTUM: 2013. MÁJUS-JÚNIUS HÓ

m\_1 METSZET M=1:50