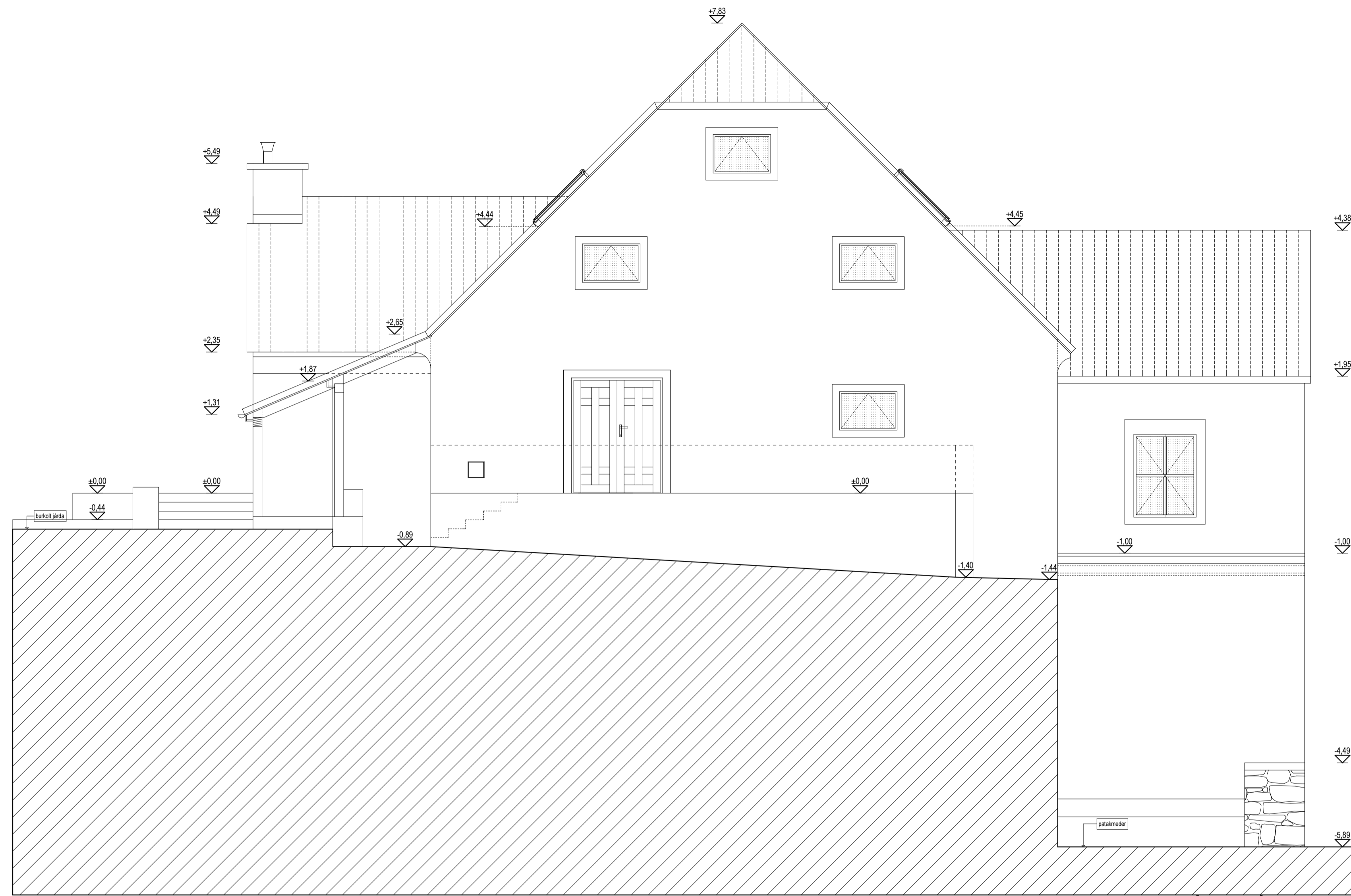


A FELMÉRÉSI TERV HELYSZÍNI FELMÉRÉS ALAPJÁN KÉSZÜLT.
A HELYSZÍNI FELMÉRÉS MÓDSZERE: MÉRŐSZALAGOS MÉRETFELVÉTEL
ÉS ELLENŐRZŐ ÁTLÓMÉRÉS HOZZÁFÉRHETŐ PONTOK KÖZÖTT.
A FELTÜNTETETT FALAZATVASTAGSÁGOK A FŐFALAK (TEHERHORDÓ FALAK)
TEKINTETÉBEN VAKOLT FALLAL EGYÜTT ÉRTENDŐEK.



ÉNY-I NÉZET M=1:50

HOMLOKZATI ANYAGOK:

Tetőhéjalás: piros hódfarkú cserépfedés

Bádogos szerkezetek:

- külső ablakpárkányok rézlemezből
- ereszek barna porszórt alu.lemezből
- vápák horganylemezből

Homlokzat:

- simított vakolat sárga (diszperziós) homlokzatfesték
- ablak keretezés fehér festéssel, vakolat-kerettel
- oldalsó bejárati ajtó Tardosi piros mészko kerettel
- lábazatképzés nincs

Fa szerkezetek: fehér festéssel ellátva

Ablak rácsok: 1*1 cm tömör vaspálca fehér festéssel

Nyílászárók:

- tetőzetben Velux 78/118 fa tetősík ablakok
- homlokzaton fehérre festett fa nyílászárók

HOMLOKZATI FELÚJÍTÁSHOZ:

Vakolat-javítás: Baumit Normal szilikát alapú vakolatrendszer
Homlokzati színezés: BAUMIT Party 3025 "sárga" + mélyalapozó



É-06 JÓZSEF-MALOM
(1777 - Fellner Jakab)
FELMÉRÉSI TERVDOKUMENTÁCIÓ

TATA, ALKOTMÁNY UTCA 6.
HRSZ.: 3150.

TULAJDONOS: ESSÓSY ÁKOS
FELMÉRÉST KÉSZÍTETTE:
TÓBIÁS ÉPÍTÉSZ IRODA KFT.
TÓBIÁS TAMÁS OKL. ÉPÍTÉSZ
VEZETŐ TERVEZŐ

É/1-11-0253

DÁTUM: 2013. MÁJUS-JÚNIUS HÓ

ÉNY-I NÉZET M=1:50