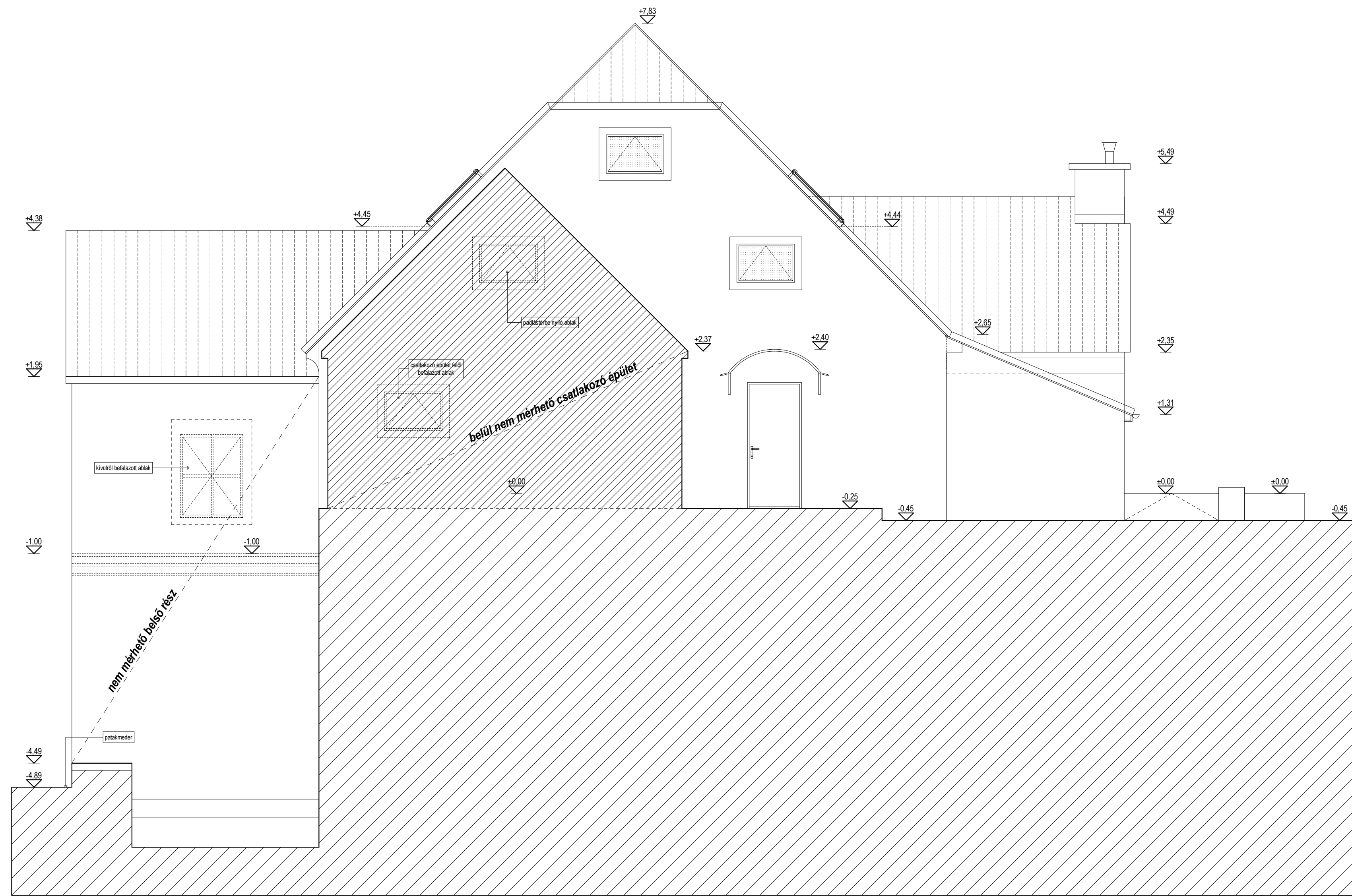


A FELMÉRÉSI TERV HELYSZÍNI FELMÉRÉS ALAPJÁN KÉSZÜLT.  
 A HELYSZÍNI FELMÉRÉS MÓDSZERE: MÉRŐSZALAGOS MÉRETFELVÉTEL  
 ÉS ELLENŐRZŐ ÁTLÓMÉRÉS HOZZÁFÉRHETŐ PONTOK KÖZÖTT.  
 A FELTÜNTETETT FALAZATVASTAGSÁGOK A FŐFALAK (TEHERHORDÓ FALAK)  
 TEKINTETÉBEN VAKOLT FALLAL EGYÜTT ÉRTENDŐEK.



DK-I NÉZET M=1:50

**HOMLOKZATI ANYAGOK:**

- Tetőhéjalás: piros hódfarkú cserépfedés  
 Bádogos szerkezetek:  
 - külső ablakpárkányok rézlemezből  
 - ereszek barna porszört alu.lemezből  
 - vápák horganylemezből  
 Homlokzat:  
 - simított vakolat sárga (diszperziós) homlokzatifesték  
 - ablak keretezés fehér festéssel, vakolat-kerettel  
 - oldalsó bejáratú ajtó Tardosi piros mészko kerettel  
 - lábazatképzés nincs  
 Fa szerkezetek: fehér festéssel ellátva  
 Ablak rácsok: 1\*1 cm tömör vaspálca fehér festéssel  
 Nyílászárók:  
 - tetőzetben Velux 78/118 fa tetősík ablakok  
 - homlokzaton fehérre festett fa nyílászárók

**HOMLOKZATI FELÚJÍTÁSHOZ:**

- Vakolat-javítás: Baumit Normal szilikát alapú vakolatrendszer  
 Homlokzati színezés: BAUMIT Party 3025 "sárga" + mélyalapozó



É-08 JÓZSEF-MALOM  
 (1777 - Fellner Jakab)  
 FELMÉRÉSI TERVDOKUMENTÁCIÓ

TATA, ALKOTMÁNY UTCA 6.  
 HRSZ.: 3150,  
 TULAJDONOS: ESSŐSY ÁKOS  
 FELMÉRÉST KÉSZÍTETTE:  
 TÓBIÁS ÉPÍTÉSZ IRODA KFT.  
 TÓBIÁS TAMÁS OKL. ÉPÍTÉSZ  
 VEZETŐ TERVEZŐ  
 É/1-11-0253

DÁTUM: 2013. MÁJUS-JÚNIUS HÓ

DK-I NÉZET M=1:50