

Észak-dunántúli Vízügyi Igazgatóság

9021 Győr, Árpád út 28-32.

Levél cím: 9002 Győr, Pf.: 101.

Telefon: (36) (96) 500-000

Telefax: (36) (96) 315-342

Internet-cím: <http://www.eduvizig.hu>

Adószám: 15308373-2-08

Vizgazdálkodás



PX-11355/2015.
E-XV/116/2015.
Kiss Zsolt
Tervező
Estimátor

Ügyiratszám:
6612-008/2015.
Előadó: Tardos András

Hivatkozási szám:
XV/116-1/2015.
Melléklet:

Tárgy: Tata településrendezési eszközök
módosítása

Tata Város Önkormányzata
Polgármesteri Hivatal

Kiss Zsolt
városi főépítész

2890 TATA
Kossuth tér 1.

TATAI KÖZÖS ÖNKORMÁNYZATI TUDAT KÖZPONTI IKTATVA	
Iktatva	
2015 DEC 03.	
Szám: XV/116-22/2015	Irárti: E210NS
	Kiss Z.

Tisztelt Főépítész Úr!

A Tervezés Bt. által készített (msz. 15/2015.) **Tata Város Műemlék istálló – Lovas pálya Szerkezeti és Szabályozási Terv 2015 alátámasztó munkarész** dokumentációt áttanulmányoztuk, azzal kapcsolatosan az alábbi állásfoglalást adjuk:

A területtel határos a vagyonkezelésünkben lévő Tatai Öreg-tó, a tavat érintő beavatkozások során a 83/2014 (II.14.) Korm. rendelet előírásai alapján kell eljárni. Ennek elbírálásához szükséges a parti sáv jelölése a 314/2012 (XI.8.) Korm. rendelet 6-os melléklete szerint, ezt a mellékelt térképi anyag nem tartalmazza. A tó jelenleg is a terület csapadékvizeinek befogadója, a tóba csak tiszta vagy tisztított csapadékvíz vezethető, minden új és koncentrált vízbevezetés vízjogi engedély köteles eljárás.

A dokumentáció **KÖRNYEZETVÉDELEM** fejezet **Felszíni, Felszín alatti vizek** munkapontjában foglaltak nem helytállóak:

A tatai vízbázis védőidom kijelölő határozatának száma: H-16272-5/2005. A kijelölés alapja a Hydrosys Kft. által 2002-ben készített Tata Vízbázis Biztonságba Helyezés Műszaki Leírás c. dokumentáció. A vízbázis védőidom meghatározása és a kijelölés alapján a tárgyi településrendezési eszköz módosítással érintett terület a tatai vízbázis hidrogeológiai „B” védőterületén található. A védőidom és védőterület meghatározással kapcsolatosan a Műszaki Leírásban közölt térképeket további szíves felhasználásra mellékelten megküldjük.

Egyúttal felhívjuk a figyelmet, hogy a szabályozási terv módosítás során figyelembe kell venni a vízbázisok, a távlati vízbázisok, valamint az ivóvízellátást szolgáló vízellátási létesítmények védelméről szóló 123/1997. (VII. 18.) kormányrendelet 5. sz. mellékletében (A védőterületek és védőidomok övezeteire vonatkozó korlátozások) foglaltakat.

A további eljárásban részt kívánunk venni.

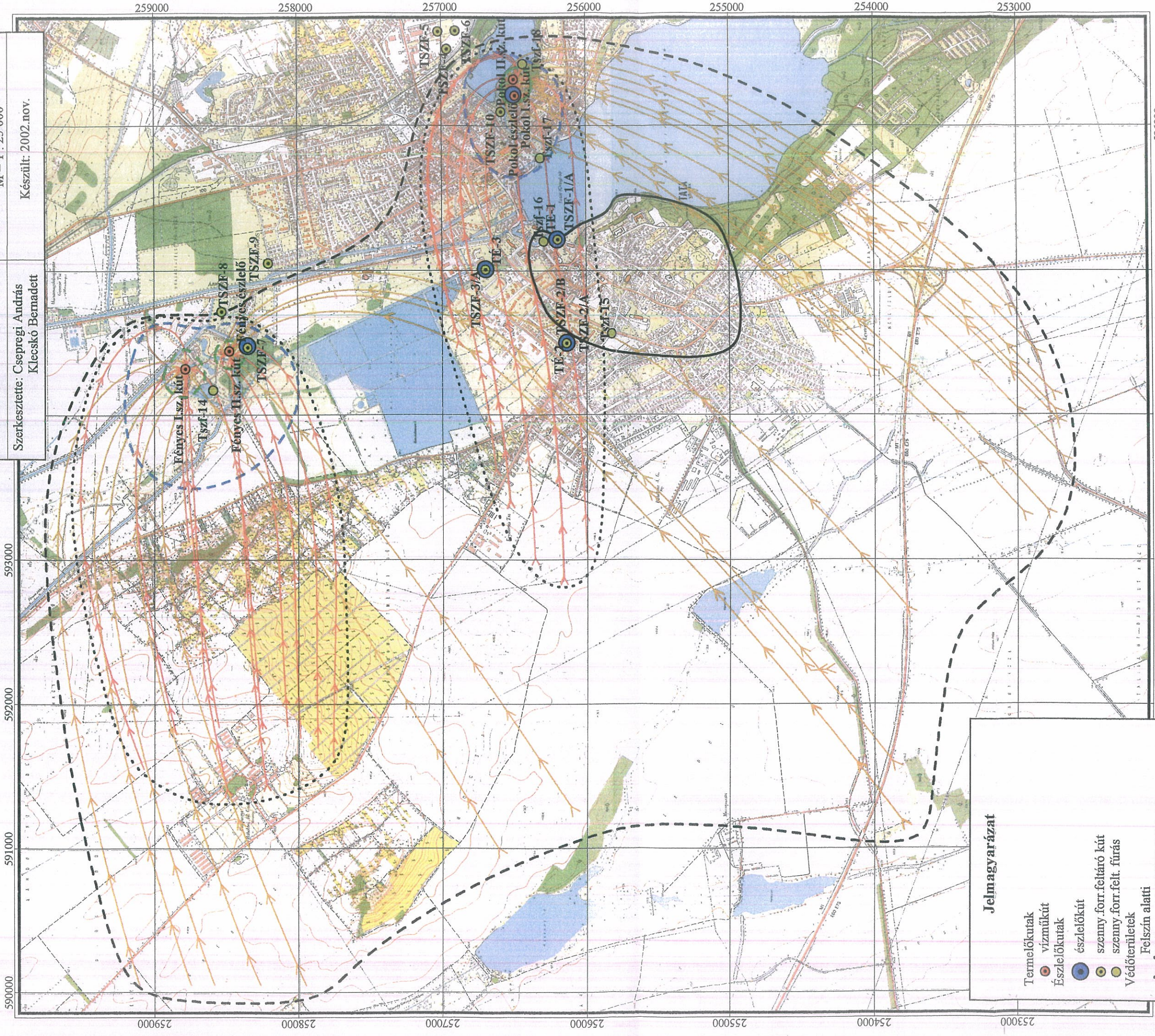
Győr, 2015. 12. 01.

Üdvözlettel:




Németh József
igazgató

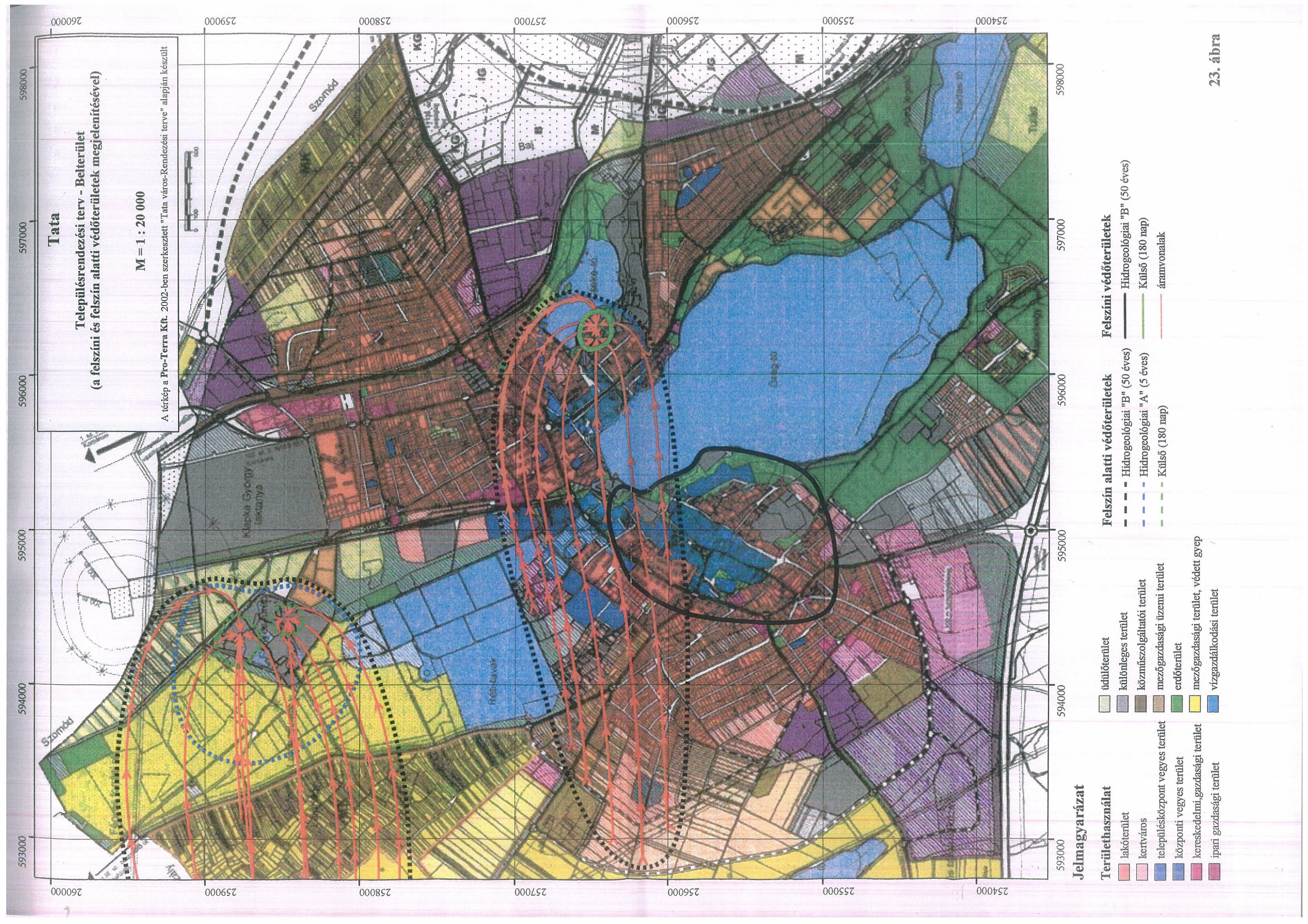




Jelmagyarázat

- Termelőkutak
- vízműkút
- Észlelőkutak
- észlelőkút
- szenny.forr.feltaró kút
- szenny.forr.felt. fúrás
- Védőterületek
- Felszín alatti
- Hidrogeológiai "B" (50 éves)
- Hidrogeológiai "A" (5 éves)
- Külső (180 nap)
- Felszíni
- Hidrogeológiai "B" (50 éves)
- Külső (180 nap)
- áramvonalak
- 5 évre előrejelzett védőterület
- Felszín alatti hidrogeológiai "B" (50 éves)
- áramvonalak

21. ábra



Tata

Településrendezési terv - Belterület
(a felszíni és felszín alatti védőterületek megjelenítésével)

M = 1 : 20 000

A térkép a Pro-Terra Kft. 2002-ben szerkesztett "Tata város-Rendezési terve" alapján készült

Jelmagyarázat

- Területhasználat**
- lakóterület
 - kertváros
 - településközpont vegyes terület
 - központi vegyes terület
 - kereskedelmi, gazdasági terület
 - ipari gazdasági terület
 - üdülőterület
 - különleges terület
 - közműszolgáltatói terület
 - mezőgazdasági üzemi terület
 - erdőterület
 - mezőgazdasági terület, védett gyepek
 - vízgazdálkodási terület

Felszín alatti védőterületek

- Hidrogeológiai "B" (50 éves)
- - - Hidrogeológiai "A" (5 éves)
- - - Külső (180 nap)

Felszíni védőterületek

- Hidrogeológiai "B" (50 éves)
- Külső (180 nap)
- áramvonalak