



# Tata Város Polgármesteri Hivatala

## Városi Főépítész

Tata, Kossuth tér 1. 2890

☎ (+36 34) 588 619

☎ (+36 34) 588 620

E-mail: foepitesz@tata.hu

**Szám:** XV-218-31/2009

**Tárgy:** TÉSZ módosítás  
Által-ér völgyi kerékpárút

**Klemenics András**  
igazgató

Budapest 5.  
Pf.: 368  
1369

Tisztelt Igazgató Úr!

Államigazgatási egyeztetési eljárást folytatunk Tata Város Szabályozási Tervének módosítására az Által-ér völgyi (tervezett) kerékpárút menti területre vonatkozóan, melynek egyeztetési dokumentációját megküldtük XV-218/2009 számon Önöknek és melyre Önök 22.3/3884/1/2009 levelükben válaszoltak.

Az észrevételeik alapján két alkalommal is helyszíni bejárást tartottunk Bakos Péter erdőfelügyelővel.

Az Önök észrevételeinek sorrendjében az alábbiakat tervezzük illetve kérjük:

1. A szabályozási terv és szabályzat még nem jelent konkrét beavatkozást a kialakult állapotokba, hanem a területhasználat engedélyezési eljárásainak szakhatóságok által előírt építésjogi feltételeit határozza meg. A kerékpár út lassan egy évtizede futó előkészítése során a kerékpárút területének biztosítására már történtek lépések, a csereerdősítést az önkormányzat már végrehajtotta, létrehozva mintegy 1,1 ha területű 7B jelű erdőtagot a Derítő-tó mellett.

A megkapott erdőrészlet határ adatok azonban jelentős eltérést mutatnak a bemért valós, illetve a földhivatali nyilvántartási térképi állapotokhoz képest. A Önök térképe szerint az erdőrészleteket a jelzett helyeken (1. számú melléklet) nyiladékok, erdei utak határolják, az Önöktől kapott EOY koordináták alapján a hivatalos térképen feltüntetett erdőrészlet határpontok az (2. számú melléklet) azonban mintegy 12-20 méterrel eltérnek a két térképen.

A szabályozás a belterületi szakaszon az utak és az üdülőtelvek területét kivéve erdő besorolásba helyez, a 4142/1 helyrajzi számú mellett, az ingatlantól dél-keletre és délnyugatra a lévő területet is bevonva az erdő övezetbe (3. sz melléklet világos zöld színnel jelölt része).

Kezdeményezni fogjuk az erdőrészlet-határok, a földhivatali alaptérkép, a rendezési terv és a valós állapot harmonizálását erdőrészletek területének megtartása, sőt növelése, de egyben a természeti területtel összeférő területhasználat elősegítése mellett.

2. A 4142/9 ingatlan geodéziai kitűzését követő helyszíni egyeztetések szerint a 15J jelű erdőrészlet 4142/10 ingatlan felőli mintegy 1-5 méteres sávjában különböző fajú, korú és minőségű, részben a területen nem kívánt erdészeti fajok (ostorfa, nyárfa) találhatóak. Az értékes fák a tervezett parkolók fákat figyelembe vevő kialakításával megőrizhetők. A rendelet 28.§ 3. pontját további c)-d) alponttal is kiegészítjük:

*c) A kerékpárút nyomvonalát a Fáklya úttól a Derítő-tavi bekötőútig a meglévő erdő-nyiladéokban kell vezetni.*

*d) A kerékpárút és a kerékpárbázis környezetbe illesztését – az erdőrészleteket érintő szakaszon – favédelmi tervet tartalmazó kertépítészeti tervvel kell igazolni.*

3. A szabályozási terv alapvető célja a kerékpárút környezetbe illesztése, ezért szabályozási terv tervezete minimálisra csökkentette az erdőrészleteket érintő kerékpárút szabályozási szélességét, az eredeti 10 méter helyett a jelenlegi nyiladék szélességére, 4 méterre. A kerékpárút egy rövid 144 m-es szakaszon a Derítő tavi út (HRSZ: 0412/80) mellett halad, ott szükséges az erdő igénybevétele, melynek szükséges pótlása megtörtént, illetve az engedélyezés során előírható.

Mellékeltem a 0412/81 helyrajzi számú ingatlant is ábrázoló hivatalos ingatlan-nyilvántartási térkép másolatát, melynek digitális változata a szabályozási terv alapja. Látható a térképen, hogy a vasúti felüljáró építését (1. számú főút, állami közút) követően nem történt meg az állami tulajdonú ingatlanok használat szerinti telekalakítása, tulajdonrendezése, jelentős nem vasúti közlekedés céljára szolgáló területek maradtak MÁV tulajdonban.

4. Az engedélyezésre benyújtott kerékpárút tervek átdolgozásra és újbóli benyújtásra kerülnek a tervezett szabályozási tervvel összhangban – annak hatályba lépését követően– az Önök által is támogatott 4 méteres szabályozási szélesség figyelembe vételével.

Tisztelt Igazgató Úr!

Kérem, hogy az államigazgatási eljárás lezárását elősegítő, a szükséges feltételeket meghatározó szabályozási tervet támogató nyilatkozatát megadni szíveskedjen.

Tata, 2009. augusztus 31.

Tisztelettel:



  
Kiss Zsolt

Mellékletek:

1. Erdőrészlet
2. Alaptérképre jelölt erdőrészlet-határ
3. Szabályozási terv részlete, kiemelve az erdő
4. földhivatali alaptérkép másolata

C

1. számú melléklet

- 2. 597298 ; 255133
- 3. 597319 ; 255114
- 4. 597343 ; 255088
- 5. 597368 ; 255066
- 6. 597358 ; 255057

ászfalu

- 7. 597336 ; 255093
- 8. 597319 ; 255063
- 9. 597294 ; 255087
- 10. 597278 ; 255077
- 11. 597271 ; 255085
- 12. 597231 ; 255120
- 13. 597218 ; 255140
- 14. 597256 ; 255177

MOL

üzemanyagtöltő

állomás

1:2000

597273,94  
255155,63

1. 2. 3.

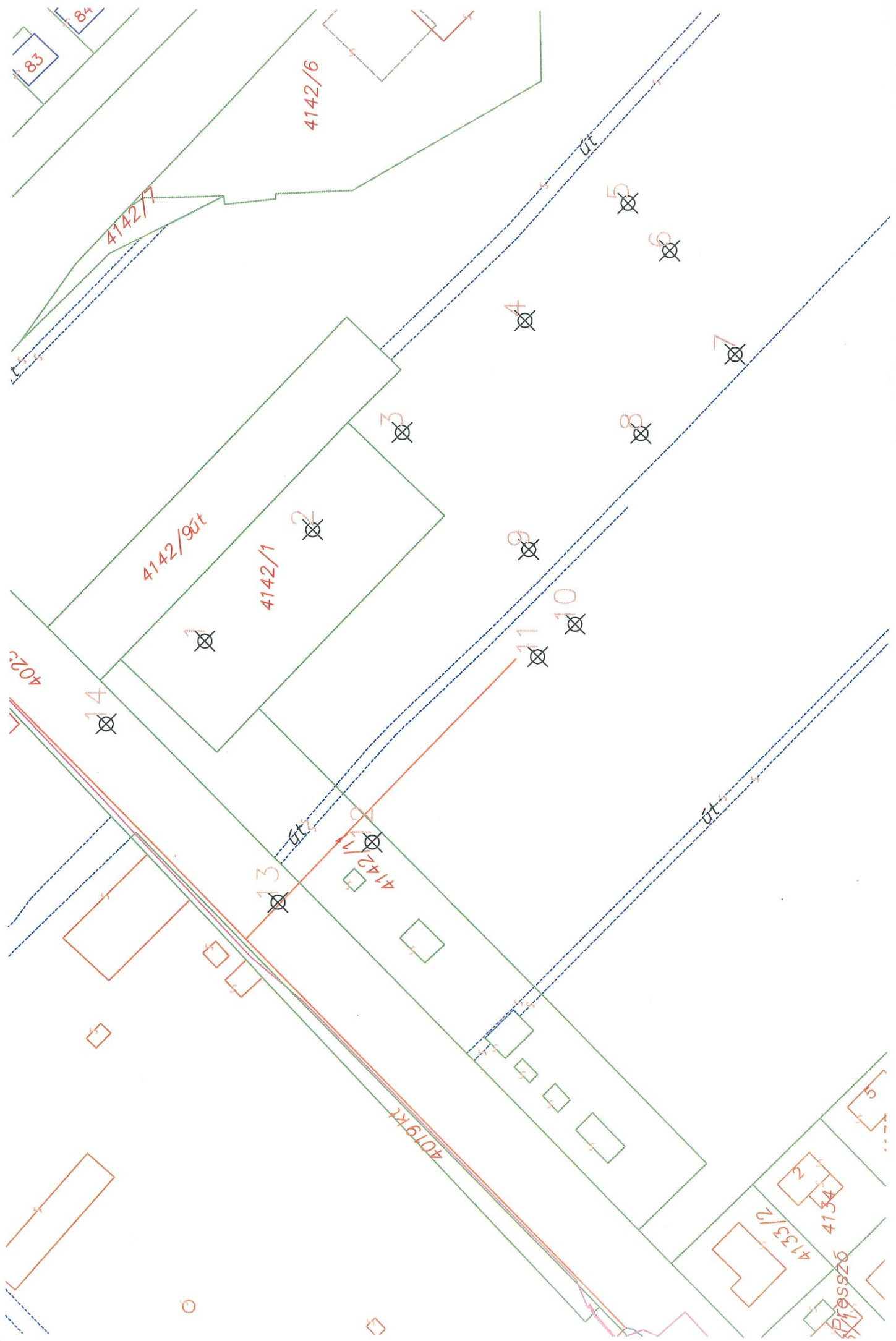
4. 5. 6. 7. 8. 9. 10. 11. 12.

Édenkert

15

R

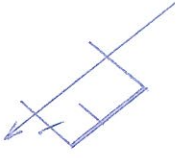
2. számú melléklet



3. számú melléklet

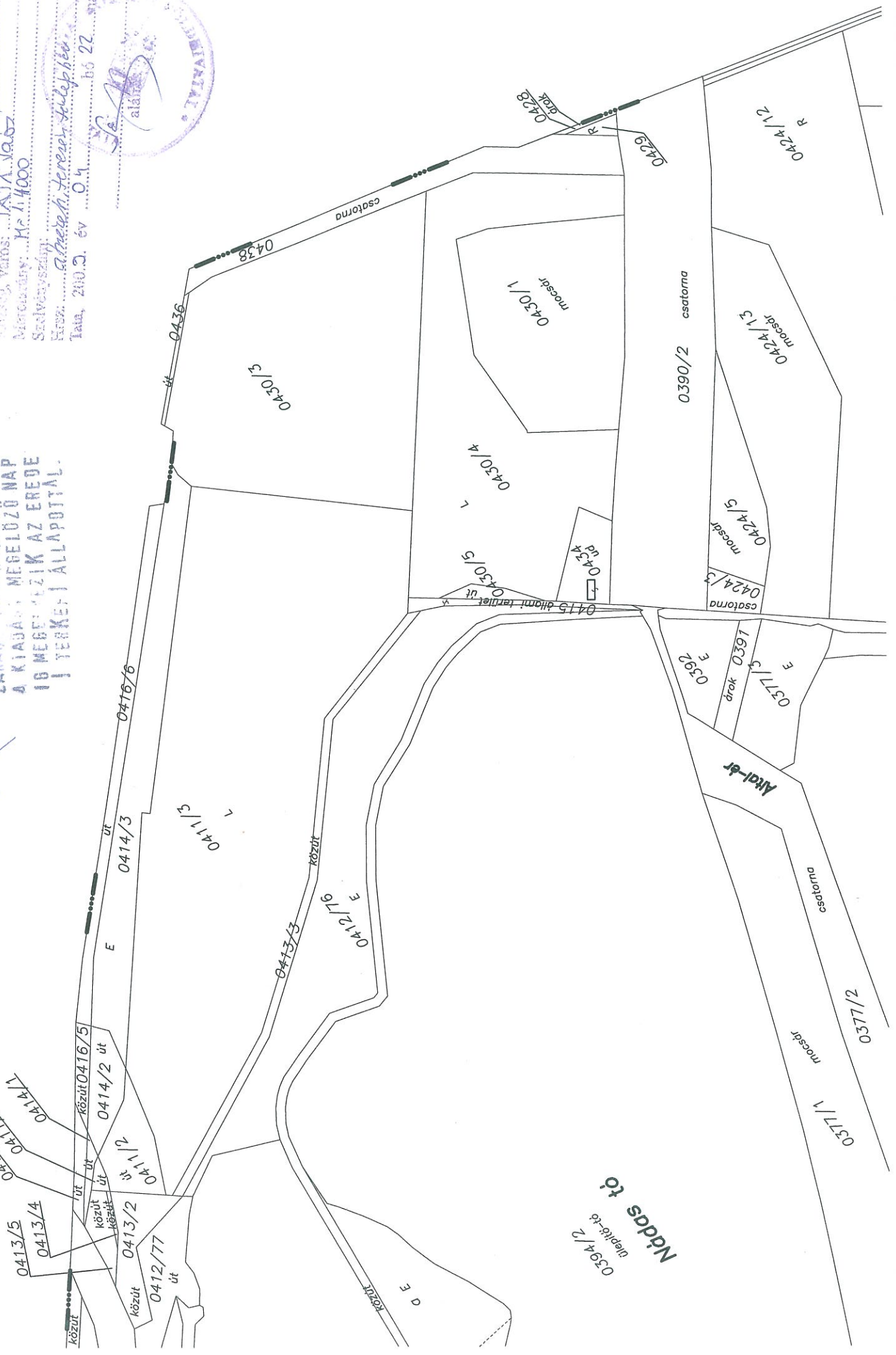


**BAJ**



**ZÁRÓDÍJ A TERVKÉPZÉSEK ELŐZŐ NAP  
A KIADÁS MEGELŐZŐ NAP  
IG MEGELŐZIK AZ EREDE  
I TERKEP ÁLLAPOTTAL.**

Kézt a földész térképmásolatát kiadta a  
Tatai Községi Földhivatal  
Vagyondéls száma: 5-20/2009  
Földrajzi szám: M.1195/2009/0000020  
Földrajzi, város: TATA, 1907  
Munkaterv: M.1.1000  
Szélességi szám:  
Hely: A. Mező, terasz, település  
Tata, 2003. év 04. hó 22. nap



**Nódsz tö**  
0394/2  
telepítés

